

IPstage

OKI
Open up your dreams



Teléfono Digital IPstage

IPstage 30IP
IPstage 30IP-WHF



IPstage

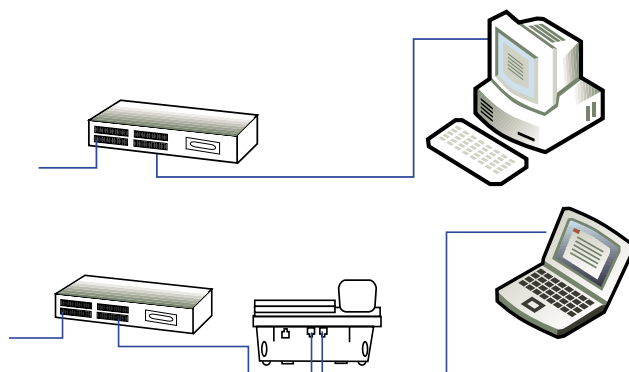
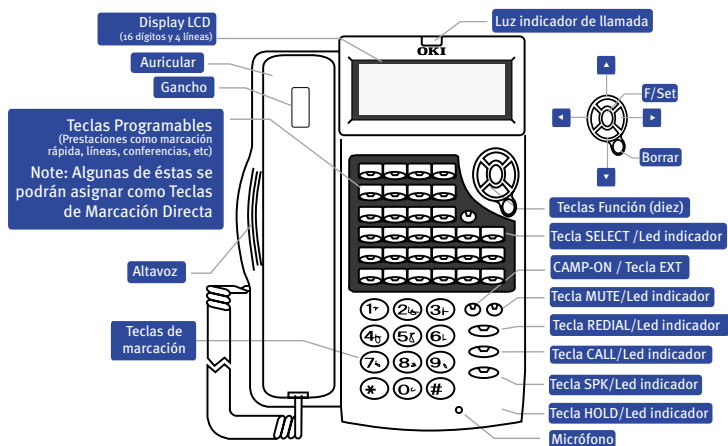
Multi
Keytelephone **Ri**

Centralitas Digitales IPstage

| Descripción | | Especificaciones |
|---|------------------------------|--|
| | Interfaces de red | 10Base-T ó 100Base-TX |
| Network | | |
| | Transmisión máxima distancia | 100 mts |
| | Alimentación | Local con fuente de alimentación (12 VDC): • Puede alimentarse también con un dispositivo especial que cumpla la normativa IEEE 802.3af estándar. (POE) |
| | Consumo eléctrico | 10 W o menos |
| | Modos de instalación | Sobremesa/Mural (Accesorio mural opcional necesario) |
| Rangos de temperatura y humedad operativo | | |
| | Temperatura | 0 a +40 grados (Celsius) |
| | Humedad | 20 a 85 % (RH) |
| Rangos de temperatura, humedad y almacenaje | | |
| | Temperatura | -20 a +60 grados (Celsius) |
| | Humedad | 10 a 90 % (RH) |
| | Dimensiones | Aprox. 184 mm (W) x 233 mm (D) x 115mm (H) |
| | Peso | +/- 1 kg |

Teléfono IP de altas prestaciones para entornos de Teletrabajo y Multisede...

1. Hasta 30 teclas de funciones programables.
2. Pantalla autoajustable en altura hasta con 5 ángulos diferentes y 2 colores (verde/naranja).
3. Historial de llamada Entrantes/Salientes de hasta 20 llamadas.
4. Agenda de contactos de hasta 1.000 entradas.
5. Tarjetas de Función intercambiables en tres colores (azul metálico, plata o verde metálico)
6. Modelo IP stage 30IP-WHF incorpora la función WHF de manos libres.



OKI SYSTEMS IBÉRICA, S.A.U.
C/ Teide, 3
San Sebastián de los Reyes
28700 MADRID (Spain)
WWW.OKI.COM